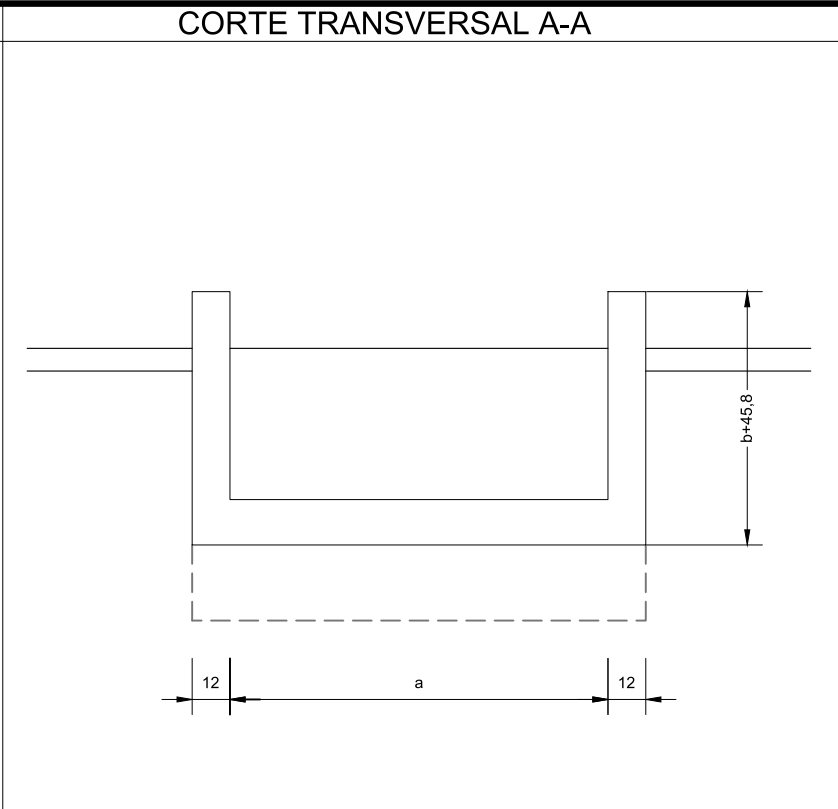


OBSERVAÇÕES E CONSUMOS MÉDIOS (POR METRO DE DESCIDA D'ÁGUA)

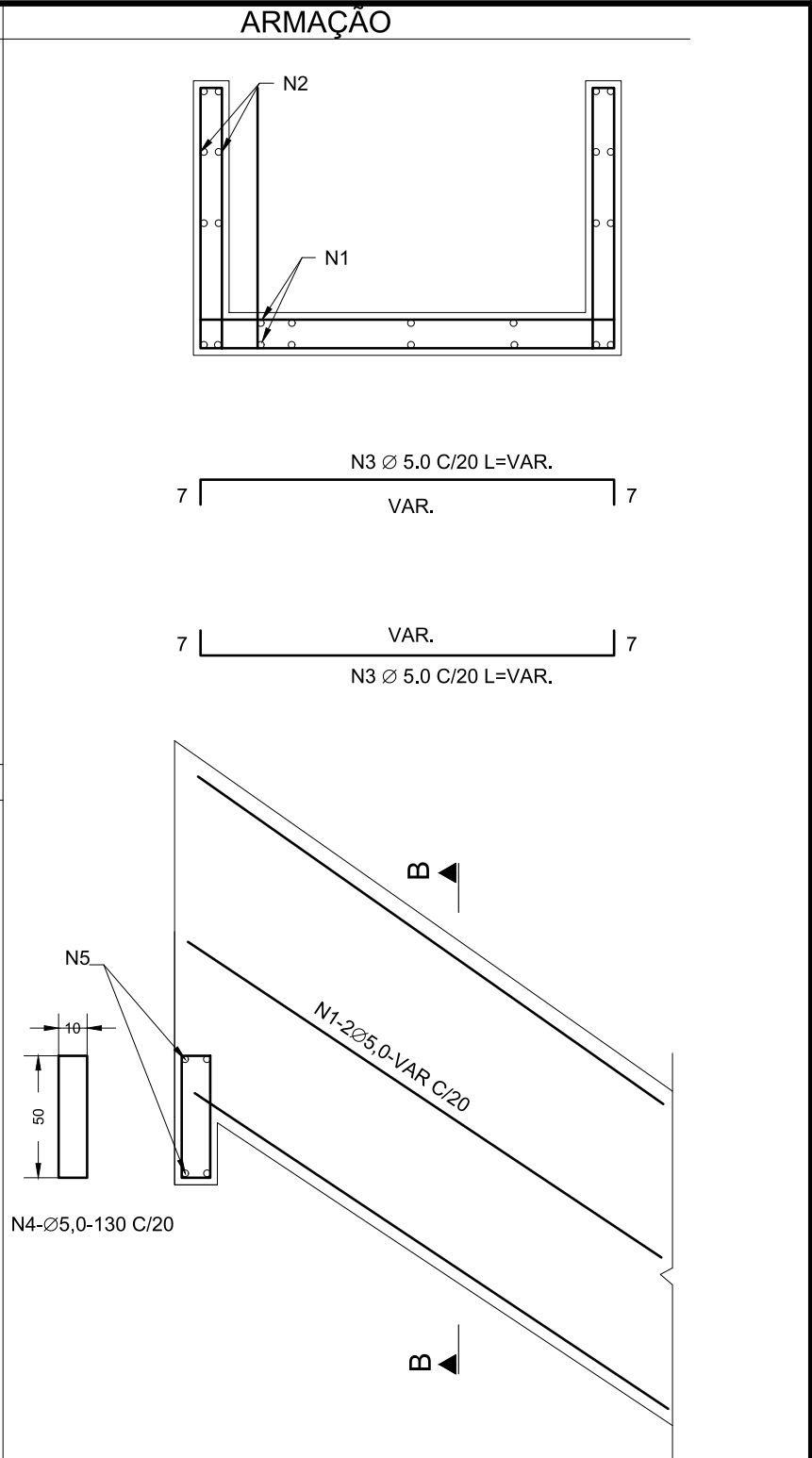
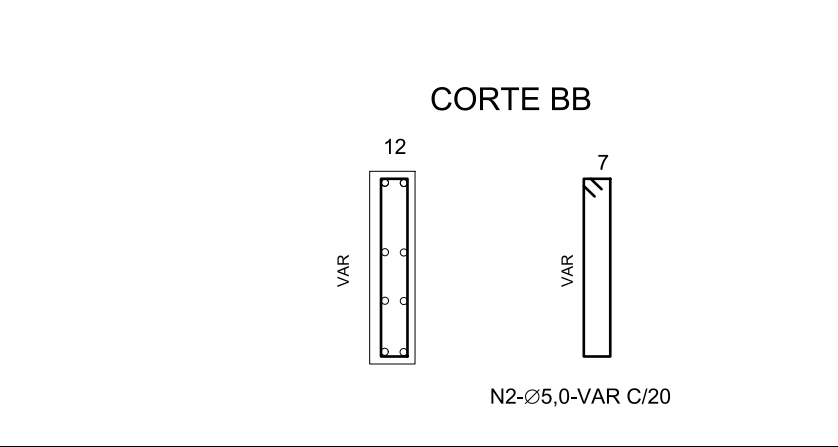
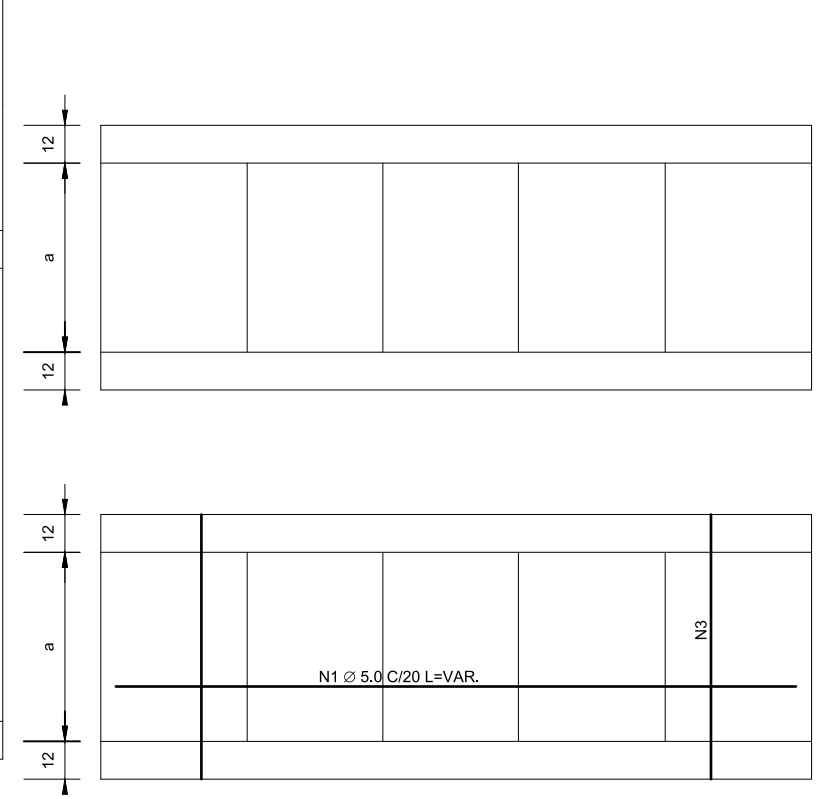
CONCRETO SIMPLES / ARMADO								CONCRETO ARMADO						
TIPO DAD	ADAPTÁVEL EM	a	b	CONCRETO m³/m	FORMAS m²/m	ESCAVAÇÃO m³/m	APILOAMENTO m²/m	TIPO DAD	N1 (kgf/m)	N2 (kgf/m)	N3 (kgf/m)	N4 (kgf/m)	N5 (kgf/m)	PESO (kgf/m)
07/08	BSTC Ø=100	170	25	1,07	1,05	1,43	0,43	08	7,230	1,270	6,090	1,360	0,840	16,79

OBSERVAÇÕES

- 1- DIMENSÕES EM CENTÍMETRO; BITOLAS DAS BARRAS EM AÇO CA-60
- 2- UTILIZAR CONCRETO $f_{ck} \geq 15$ MPa
- 3- O PONTO CHAVE INDICA A AMARRAÇÃO AOS DETALHES APRESENTADOS PARA AS "ENTRADAS D'ÁGUA"
- 4- SERÃO COLOCADOS JUNTAS DE DILATAÇÃO A CADA 10 M E PREENCHIDAS COM ARGAMASSA ASFÁLTICA
- 5- INTERCALAR DENTES DE ANCORAGEM A CADA 5m, MEDINDO 15X40cm, EM TODA A EXTENSÃO DA SEÇÃO TRANSVERSAL



DESCIDA D'AGUA EM PLANTA



N°	REVISÃO	DATA
0	EMISSÃO INICIAL	



	Empresa de Planejamento Agropecuário e Construção Civil Ltda.	
	PROJETO: REABILITAÇÃO DO PERÍMETRO IRRIGADO DE CERAÍMA	
PROJ.	VISTO	Convênio: PREFEITURA MUNICIPAL DE GUANAMBI / CODEVASF
DES.	APROV.	Etapa - 1 Descidas D'água de Aterro em Degraus (DAD) - Pátio dos Galpões
CONF.	DATA	DATA: Março/2015
		ESCALA: 1/1000
		Resp. Técnico: Roberto Muiños Ventin Eng. Civil CREA: 32.505/D
		FOLHA N°: 04 de 08
		REVISÃO: 0